

M A Î T R E D ' O U V R A G E
CENTRE DES MONUMENTS NATIONAUX
75 - PARIS 1ER ARRONDISSEMENT
P A L A I S D E J U S T I C E
PALAIS DE LA CITE NORD
OPERATIONS DEFINITIVES ANTICIPEES



FEVRIER 2025

DCE

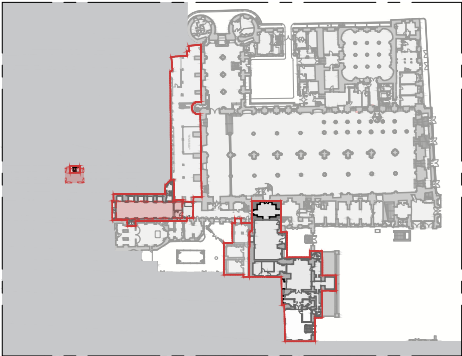
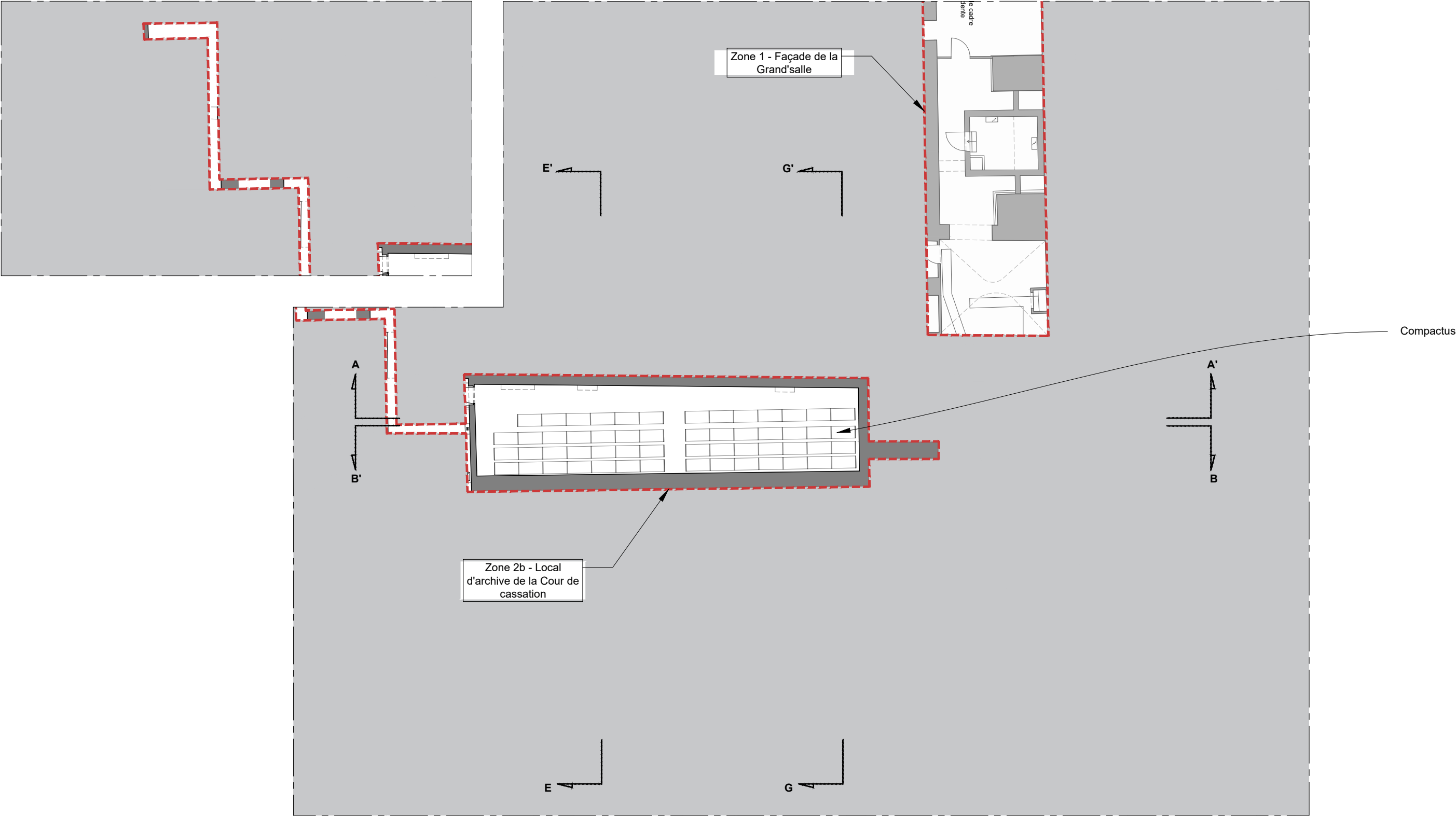
**2 . A M É N A G E M E N T D E L A Z O N E 2 B -
P A R L O I R E T A N C I E N N E I N F I R M E R I E**

2 B D M



Aménagement de la zone 2b - Parloir et ancienne infirmerie
Plans et coupes d'état actuel

État actuel - Plan du niveau SS2
Aménagement de la zone 2b - Parloir et ancienne infirmerie



LÉGENDE :
— Contour d'opération de la TO2 du Palais de la Cité Nord

SCHEMAS
DE
PRINCIPE

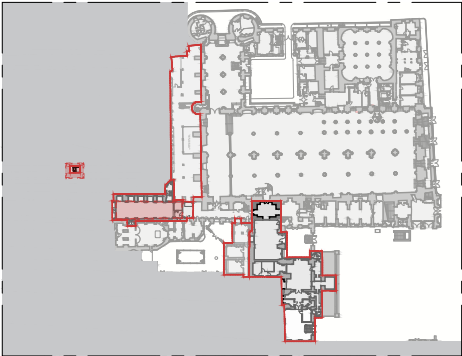
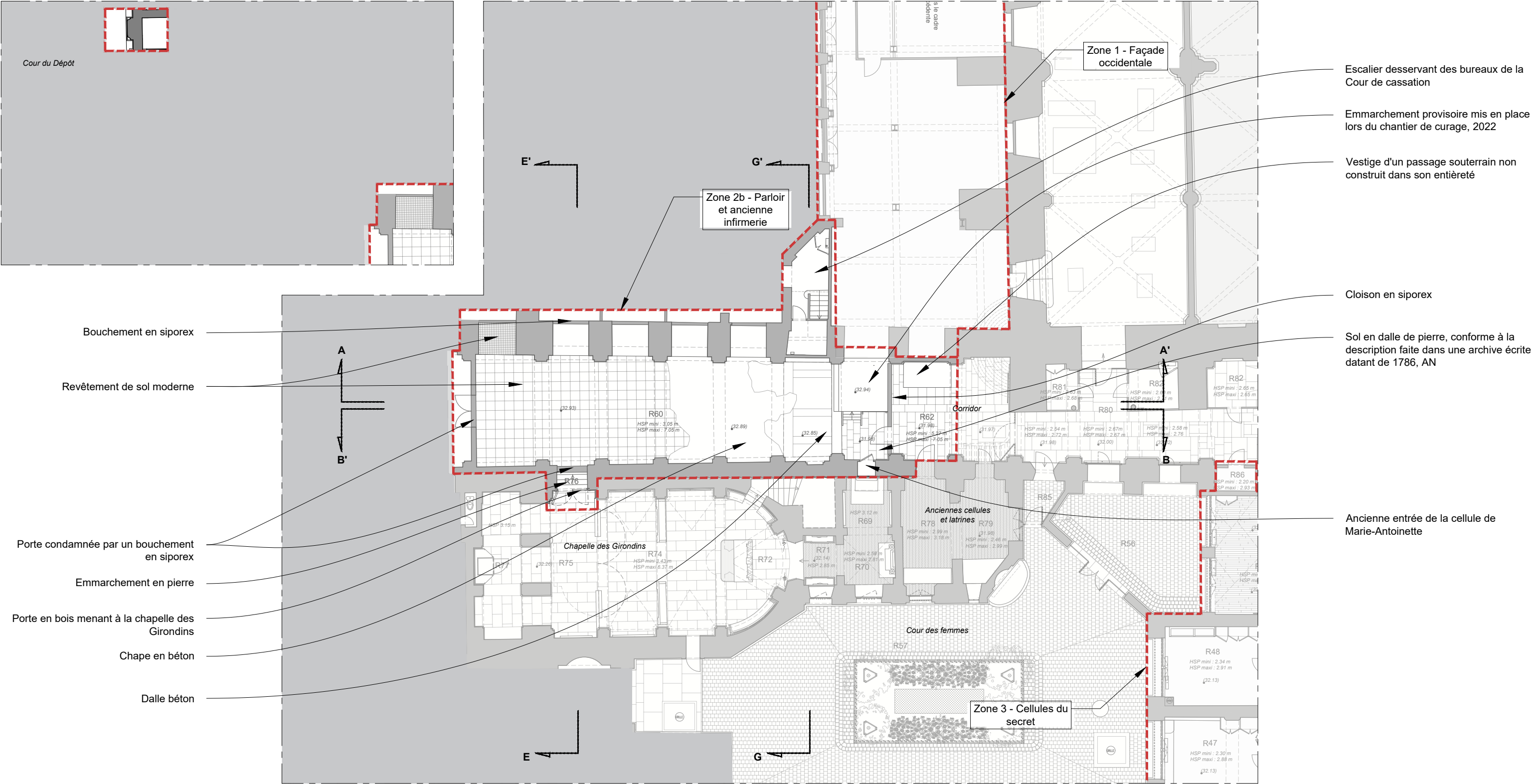
Dispositions schématiques pour indication des difficultés et des types d'ouvrages. Document à préciser par l'entrepreneur avec des relevés précis, un examen approfondi et l'établissement de documents d'exécution au moment des travaux.



DCE	75 - PARIS 1ER	PALAIS DE JUSTICE
	Restauration du Palais de la Cité nord - Opérations définitives anticipées	
2.1.1	Date : févr. 2025	Aménagement de la zone 2b - Parloir et ancienne infirmerie
	Echelle : 1/200	Etat actuel - Niveau SS2 (200e)
MOA : Centre des Monuments Nationaux		
MOE : 2BDM Architectes - Christophe BOTTINEAU - Architecte en chef des monuments historiques		

ÉCH. 1/200 0 5 10 m

État actuel - Plan du niveau 0
Aménagement de la zone 2b - Parloir et ancienne infirmerie



SCHEMAS DE PRINCIPE

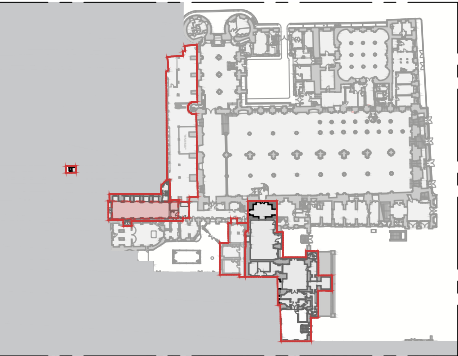
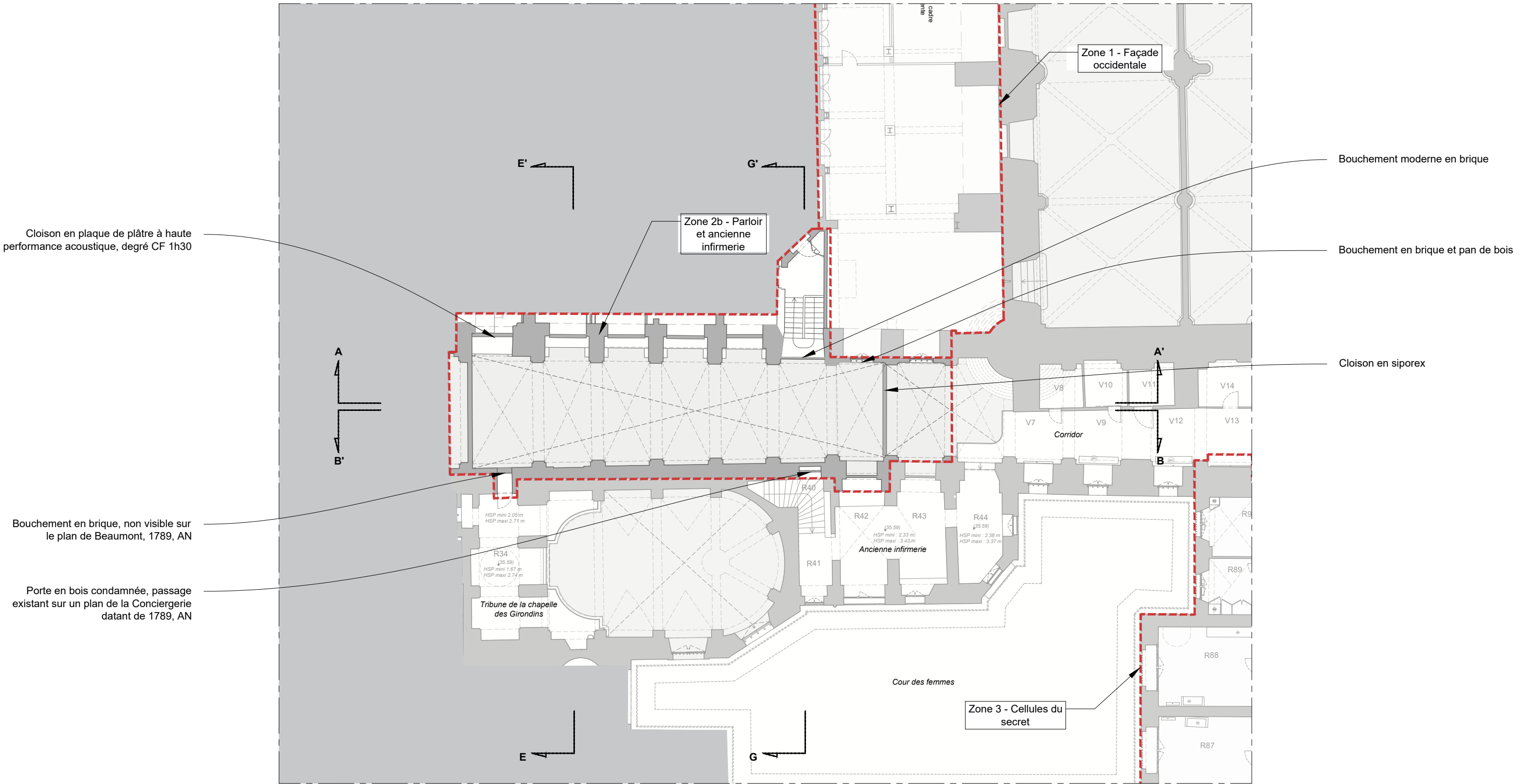
Dispositions schématiques pour indication des difficultés et des types d'ouvrages. Document à préciser par l'entrepreneur avec des relevés précis, un examen approfondi et l'établissement de documents d'exécution au moment des travaux.



DCE	75 - PARIS 1ER	PALAIS DE JUSTICE
	Restauration du Palais de la Cité nord - Opérations définitives anticipées	
2.1.2	Date : févr. 2025	Aménagement de la zone 2b - Parloir et ancienne infirmerie
	Echelle : 1/200	Etat actuel - Niveau 0 (200e)
MOA : Centre des Monuments Nationaux		
MOE : 2BDM Architectes - Christophe BOTTINEAU - Architecte en chef des monuments historiques		

ÉCH. 1/200 0 5 10 m

État actuel - Plan du niveau E0
Aménagement de la zone 2b - Parloir et ancienne infirmerie



LÉGENDE :

— Contour d'opération de la TO2 du Palais de la Cité Nord

SCHEMAS
DE
PRINCIPE

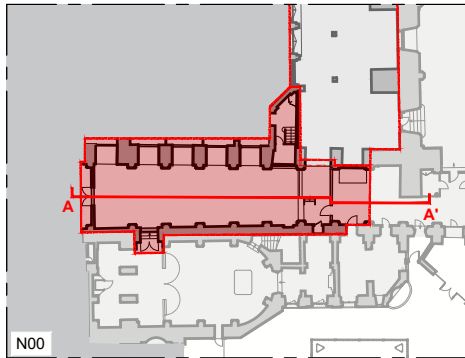
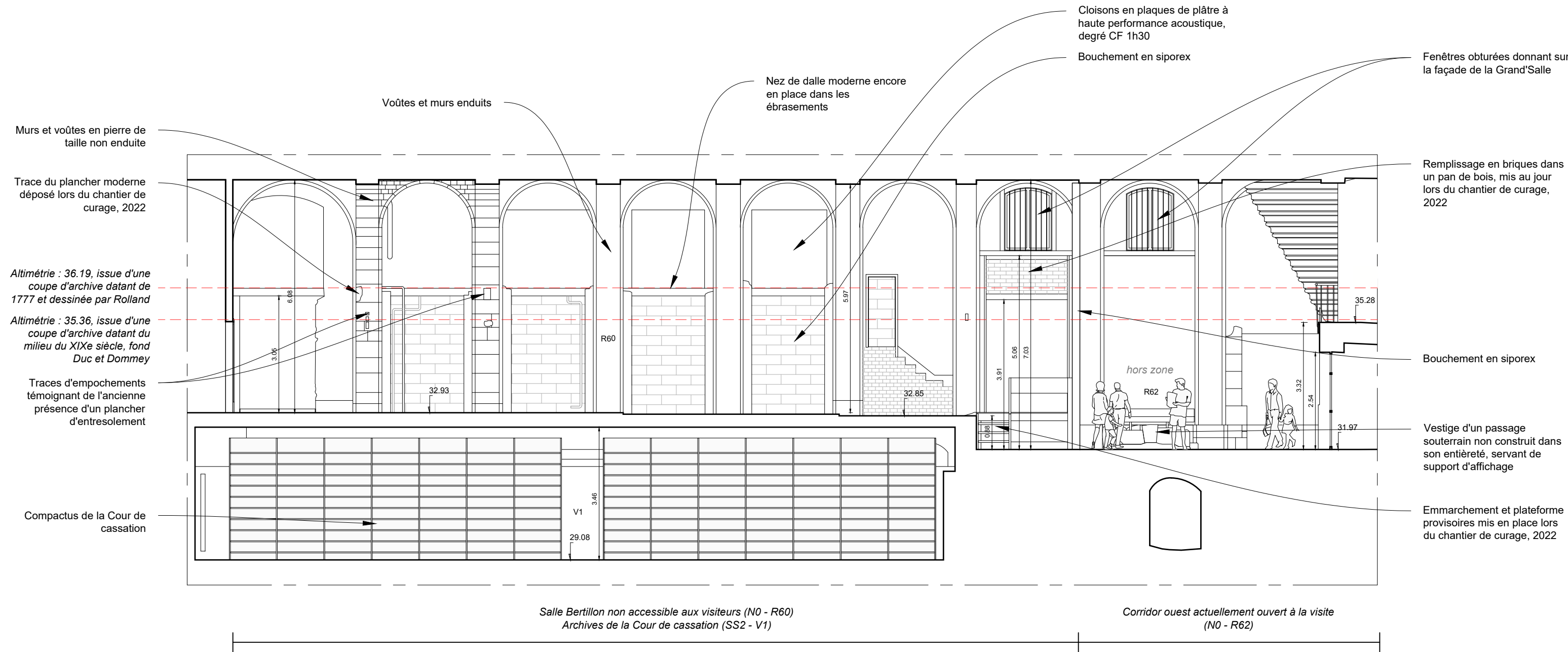
Dispositions schématiques pour indication des difficultés et des types d'ouvrages. Document à préciser par l'entrepreneur avec des relevés précis, un examen approfondi et l'établissement de documents d'exécution au moment des travaux.



DCE	75 - PARIS 1ER	PALAIS DE JUSTICE
	Restauration du Palais de la Cité nord - Opérations définitives anticipées	
2.1.3	Date : févr. 2025	Aménagement de la zone 2b - Parloir et ancienne infirmerie
	Echelle : 1/200	Etat actuel - Niveau E0 (200e)
MOA : Centre des Monuments Nationaux		
MOE : 2BDM Architectes - Christophe BOTTINEAU - Architecte en chef des monuments historiques		

ÉCH. 1/200 0 5 10 m

Aménagement de la zone 2b - Parloir et ancienne infirmerie
Etat actuel - Coupe AA'



LÉGENDE :

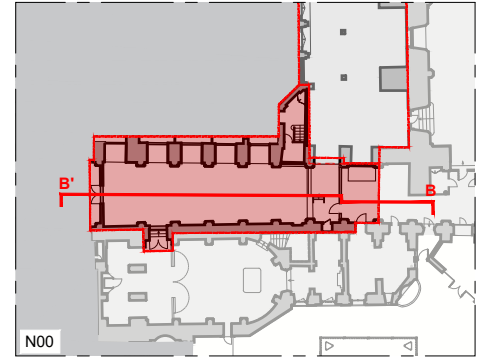
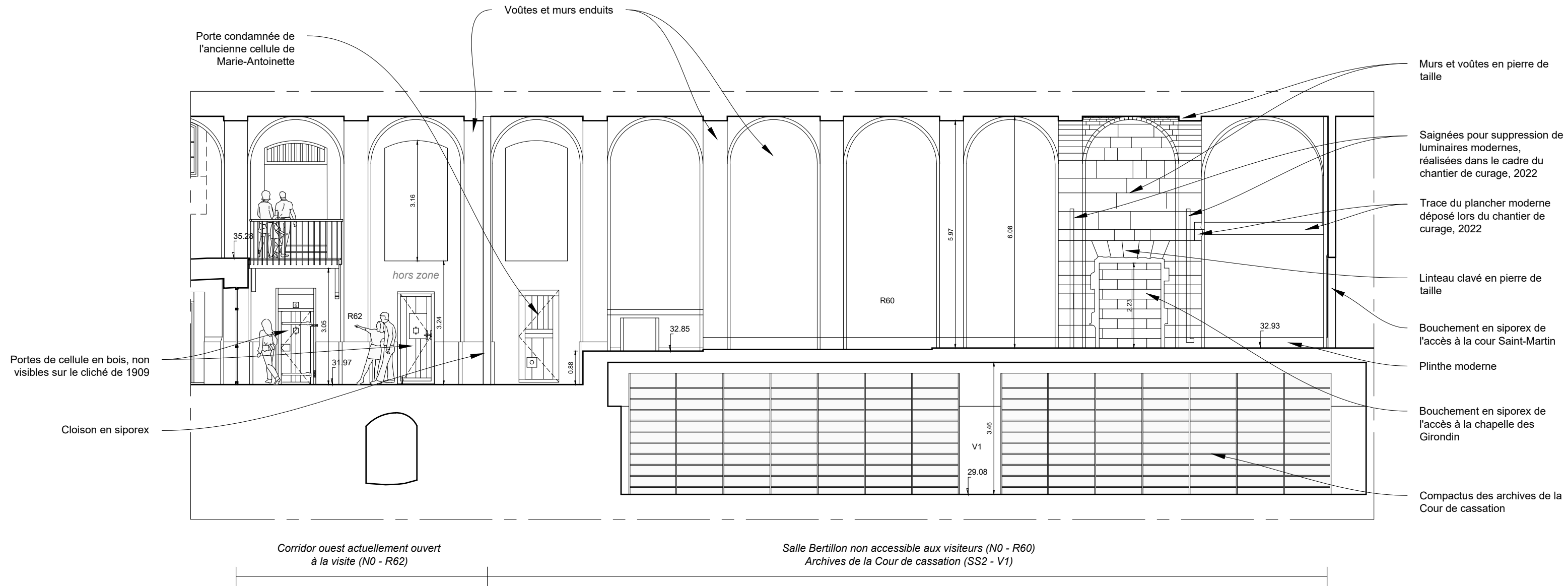
Contour d'opération de la TO2 du Palais de la Cité

ÉCH. 1/100 0 5 m



DCE	75 - PARIS 1ER	PALAIS DE JUSTICE
	Restauration du Palais de la Cité nord - Opérations définitives anticipées	
2.1.4	Date : févr. 2025	ETAT ACTUEL
	Echelle : 1/100	Etat actuel - Coupe AA'
	MOA : Centre des Monuments Nationaux	Coupe longitudinale
	MOE : 2BDM Architectes - Christophe BOTTINEAU - Architecte en chef des monuments historiques	

Aménagement de la zone 2b - Parloir et ancienne infirmerie
Etat actuel - Coupe BB'



LÉGENDE :
— Contour d'opération de la TO2 du Palais de la Cité

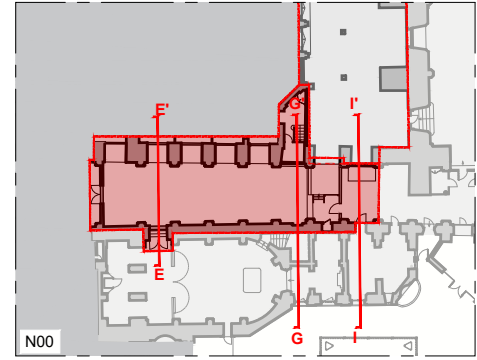
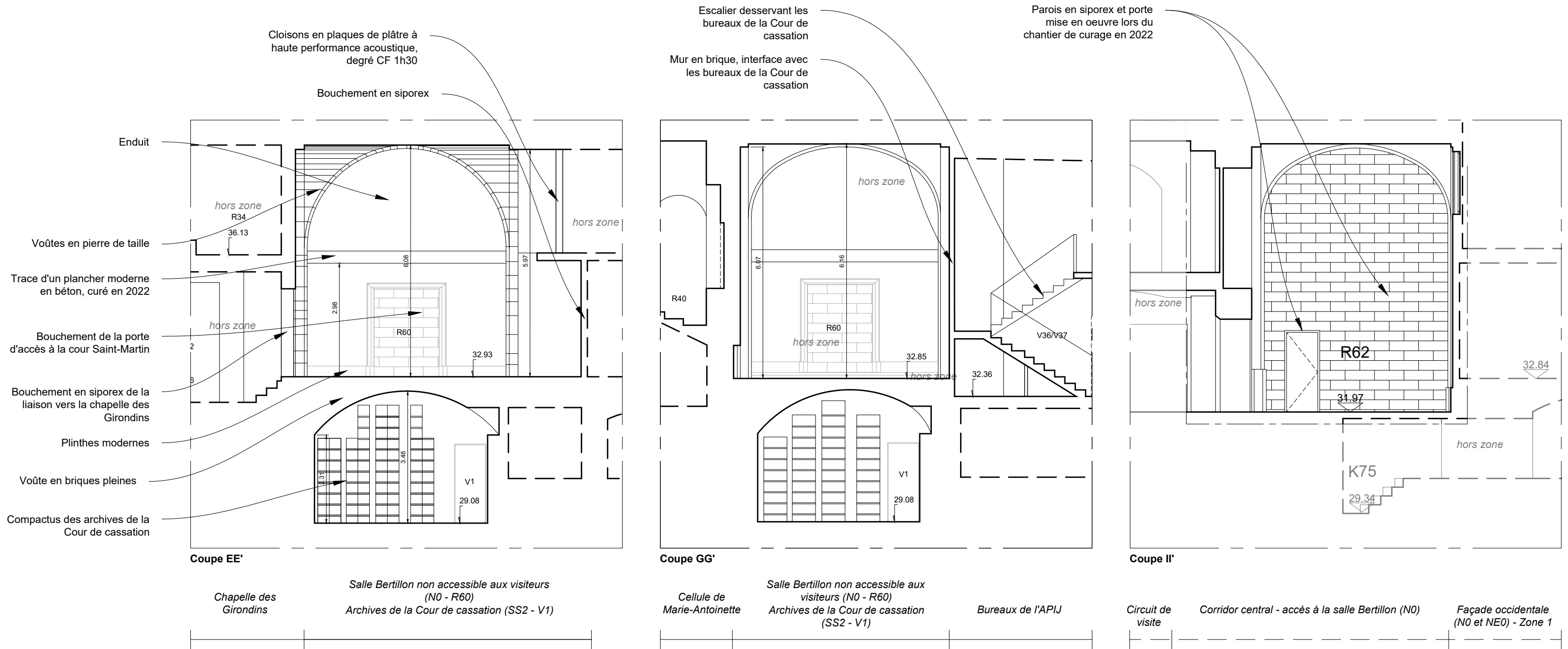
Architectes

ÉCH. 1/100

0 5 m


DCE	75 - PARIS 1ER	PALAIS DE JUSTICE
	Restauration du Palais de la Cité nord - Opérations définitives anticipées	
Date : févr. 2025		ETAT ACTUEL
Echelle : 1/100		Etat actuel - Coupe BB'
		Coupe longitudinale
2.1.5	MOA : Centre des Monuments Nationaux	
	MOE : 2BDM Architectes - Christophe BOTTINEAU - Architecte en chef des monuments historiques	

Aménagement de la zone 2b - Parloir et ancienne infirmerie
Etat actuel - Coupes EE' GG' et II'



LÉGENDE :

Contour d'opération de la TO2 du Palais de la Cité



Architectes

DCE 75 - PARIS 1ER

Restoration du Palais de la Cité nord - Opérations définitives anticipées

Date : févr. 2025

Echelle : 1/100

MOA : Centre des Monuments Nationaux

MOE : 2b ddm Architectes - Christophe BOTTINEAU - Architecte en chef des monuments historiques

2b ddm

Architectes

ÉCH. 1/100

0 5 m

PALEIS DE JUSTICE

ETAT ACTUEL

Etat actuel - Coupes EE' GG' et II'